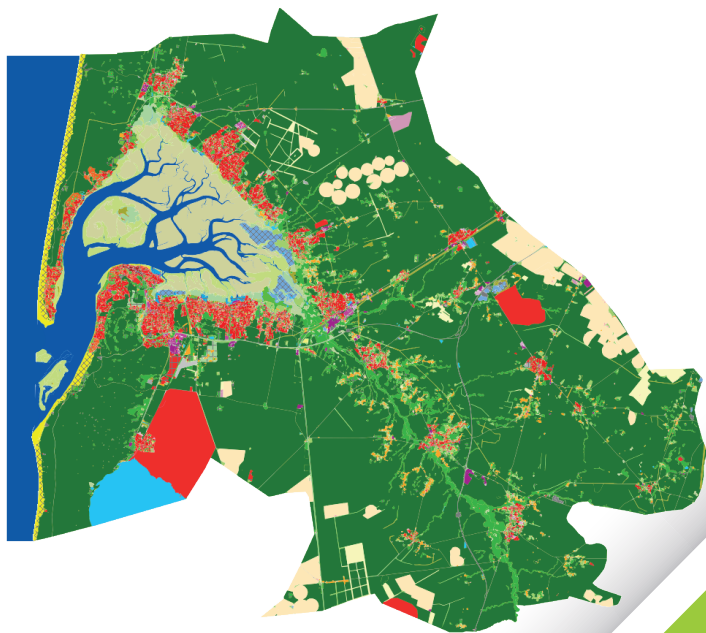


LA LETTRE DU SCOT

DU BASSIN D'ARCACHON VAL DE L'EYRE



Carte d'occupation du sol 2015

(Source: GIP Littoral Aquitain)



Arrivée du chargé de mission « énergie-climat »

Depuis le 1er avril 2019, le SYBARVAL accueille Olivier PARRENS, énergéticien chargé de mettre en œuvre le Plan Climat Air Energie Climat du Bassin d'Arcachon Val de l'Eyre approuvé le 20 décembre 2018. Ce plan d'actions pour la maîtrise de l'énergie et le développement des énergies renouvelables sera déroulé pendant les trois années qui viennent afin d'œuvrer pour un territoire à énergie positive.

L'ELABORATION DU SCOT AVANCE

Suite au recrutement des bureaux d'études (Lettre du SCOT n°1), les élus ont travaillé en mars au cours d'ateliers thématiques permettant de mettre à jour l'état des lieux des dynamiques du territoire (croissance démographique, production de logements, créations d'entreprises...). Les contributions des élus, croisés aux éléments issus des différents diagnostics réalisés par les prestataires, permettront de construire le diagnostic présenté aux personnes publiques associées en juillet 2019.

LES PARTENAIRES AU TRAVAIL

Le SYBARVAL mobilise tous les partenaires institutionnels pour consolider le futur diagnostic du SCOT. C'est pourquoi différentes réunions techniques se sont tenues aux mois de mars et avril.

Un groupe de travail s'est constitué avec l'Etat (DDTM), la Région, le GIP littoral, le GIP ATGeRi et le CEREMA afin de partager les différentes méthodes de consommation des espaces naturels, agricoles et forestiers et de construire une méthode partagée pour le SCOT.

Une première réunion des partenaires de l'environnement s'est également tenue le 19 mars pour partager toutes les données existantes sur les différents sujets à traiter. Chacun s'est engagé à fournir les éléments au SYBARVAL afin de consolider l'état initial de l'environnement qui sera présenté aux personnes publiques associées en juillet.

Le Conseil en Aménagement, Urbanisme et Environnement (CAUE) a commencé en avril son étude sur la division parcellaire en se rendant dans chacune des communes pour consulter les registres d'urbanisme des 10 dernières années afin de mesurer la dynamique du territoire sur le sujet. Le rapport devrait être rendu d'ici l'été.



DES TEMPS D'ÉCHANGES AVEC LES COMMUNES

En avril, le SYBARVAL, accompagné du Bureau d'études CITADIA, a rencontré chacune des communes afin d'échanger sur les enjeux et les grands projets du territoire (voir carte page 1). Les communes nous ont ainsi fourni les données récentes relatives à la consommation des espaces, à la production de logements et aux différents projets en cours.

Ces rendez-vous individuels permettent de mobiliser en premier lieu les élus et services des 17 communes pour l'élaboration d'un projet de territoire à 2040.

En parallèle, des cabinets spécialisés dans la concertation ont été sollicités pour réfléchir aux modalités de la concertation à mettre en oeuvre pour la rédaction du projet d'aménagement et de développement durable (PADD).

Le cadre des échanges et les instances à mettre en place au second semestre 2019 va être affiné et présenté d'ici l'été 2019.

SUITES DE LA DEMARCHE

L'élaboration du SCOT se poursuit avec la production d'une première version du diagnostic du SCOT qui sera présentée aux élus lors du Conseil syndical du 27 mai 2019, puis aux personnes publiques associées début juillet.

